

PROJEKT GAVEUDVEKSLING

*Hvordan kan kirken være en positiv medspiller i
Det boligsociale arbejde?*



- Søren Lodberg Jensen
- Bor i Kjellerup med Trine og Vilfred (og snart en lillebror)

- Tidligere vodbinder
- Ba.theol // Cand.mag i diakoni



Ansæt i en 3-årig projektstilling som frivilligheds koordinator fra 1. oktober 2022.



- Kirkernes Integrations samarbejde i Holstebro er et samarbejde mellem 13 folkekirker, frikirker og kirkelige foreninger i Holstebro.

- Fokus på boligområdet Trekanten
 - Ca. 3500 beboere
 - +40% med anden etnisk baggrund
 - Dobbelt så mange enlige forsørgere som landsgennemsnittet
 - Stor andel af lavindkomsthusholdninger
 - Mange psykisk sårbare beboere



700

mennesker mødes hver uge. Heraf 60 nye hver uge.



118.463

måltider uddelt siden 2020



Vi kører ud til

87 steder i landet hver uge,

og vi har brug for hjælp til at blive ved og gerne nå endnu længere ud

10.633

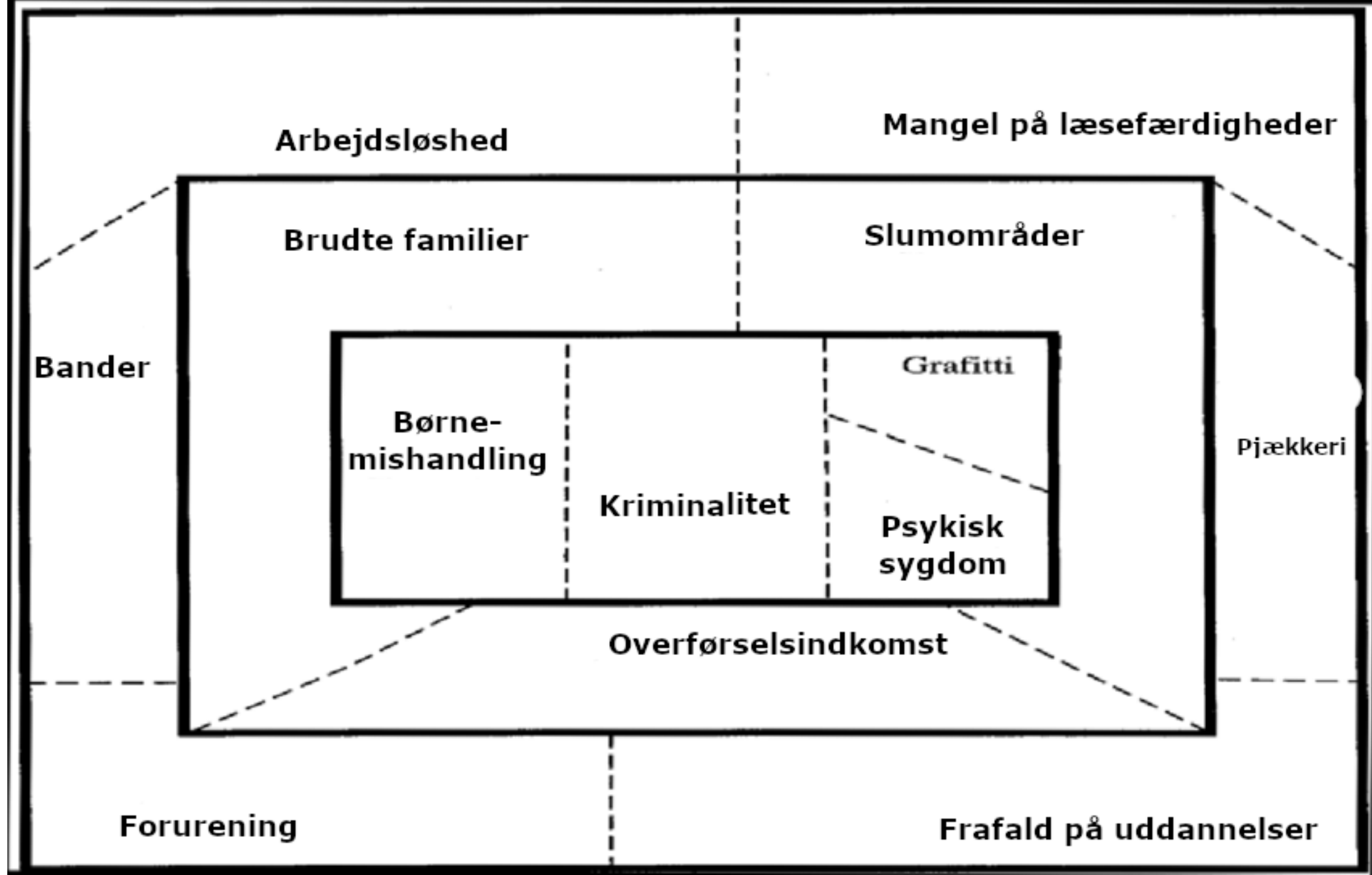
stops siden 2020



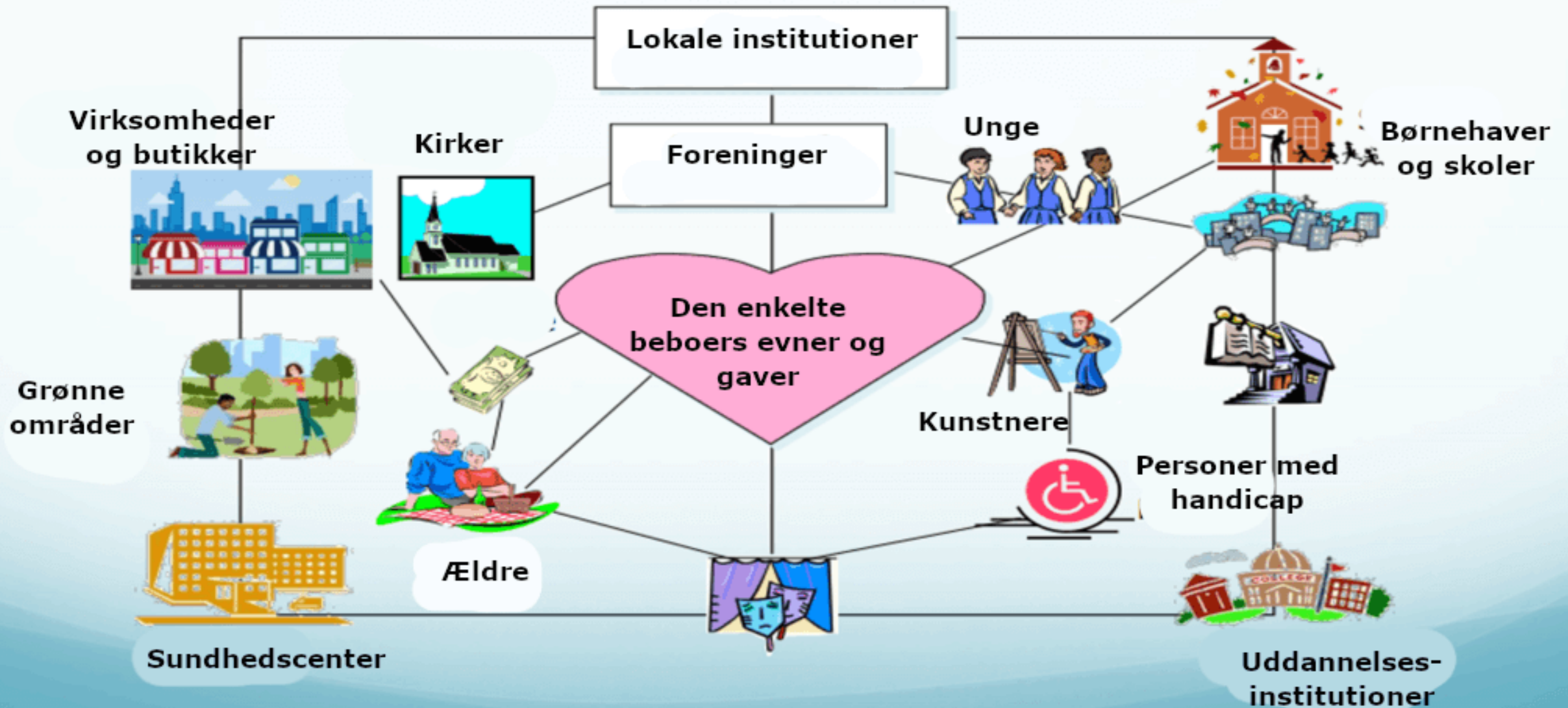



SOCIAL DRIVE OUT
VI BRINGER NÆRVÆR OG STØTTE UD
♥ GRATIS KAFFE, TE OG KAGE ♥

socialdriveout.dk
facebook.com/KIS1Holstebro

Community Assets Map





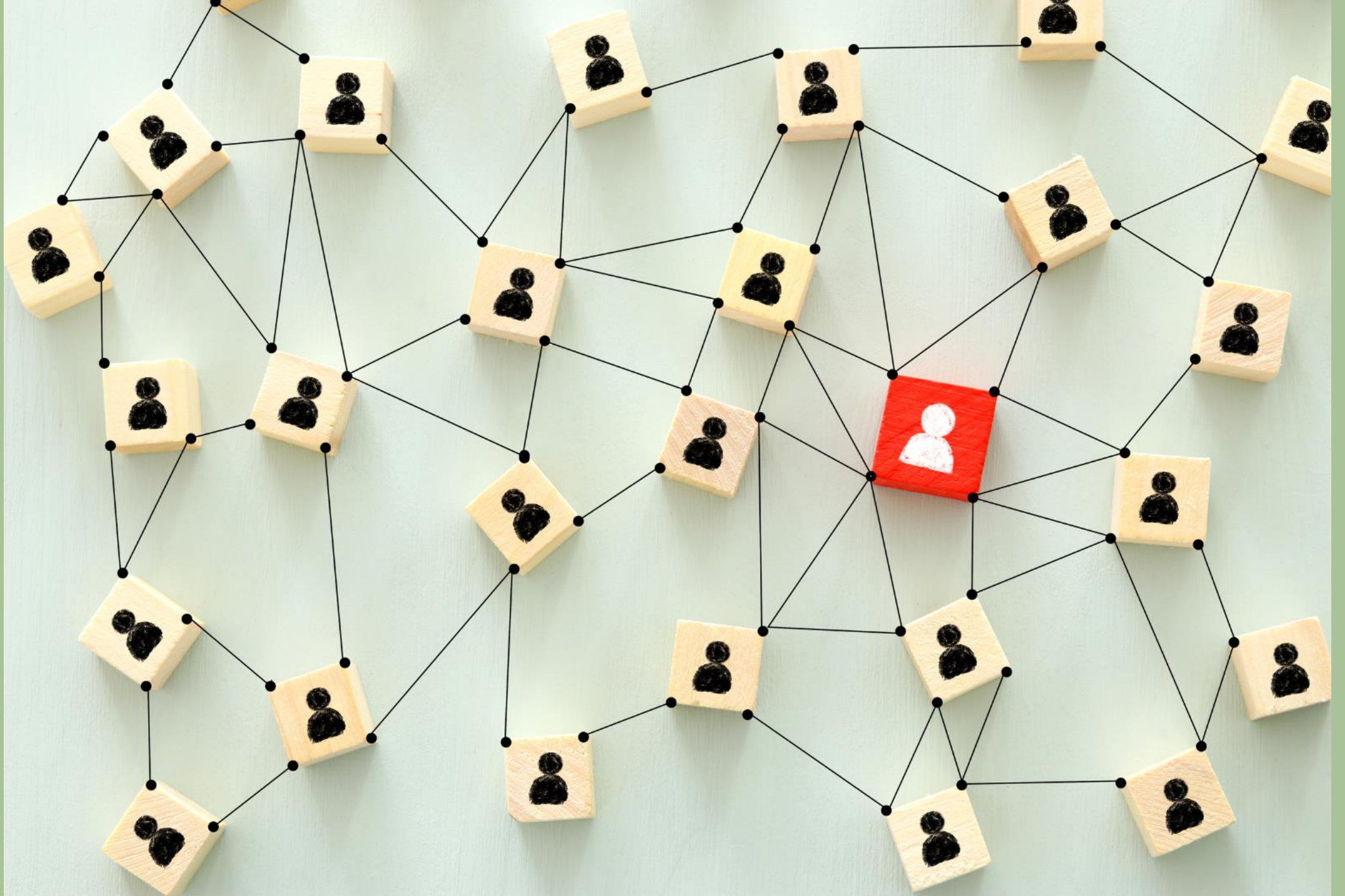
H **A** **L** **F** **full**
empty

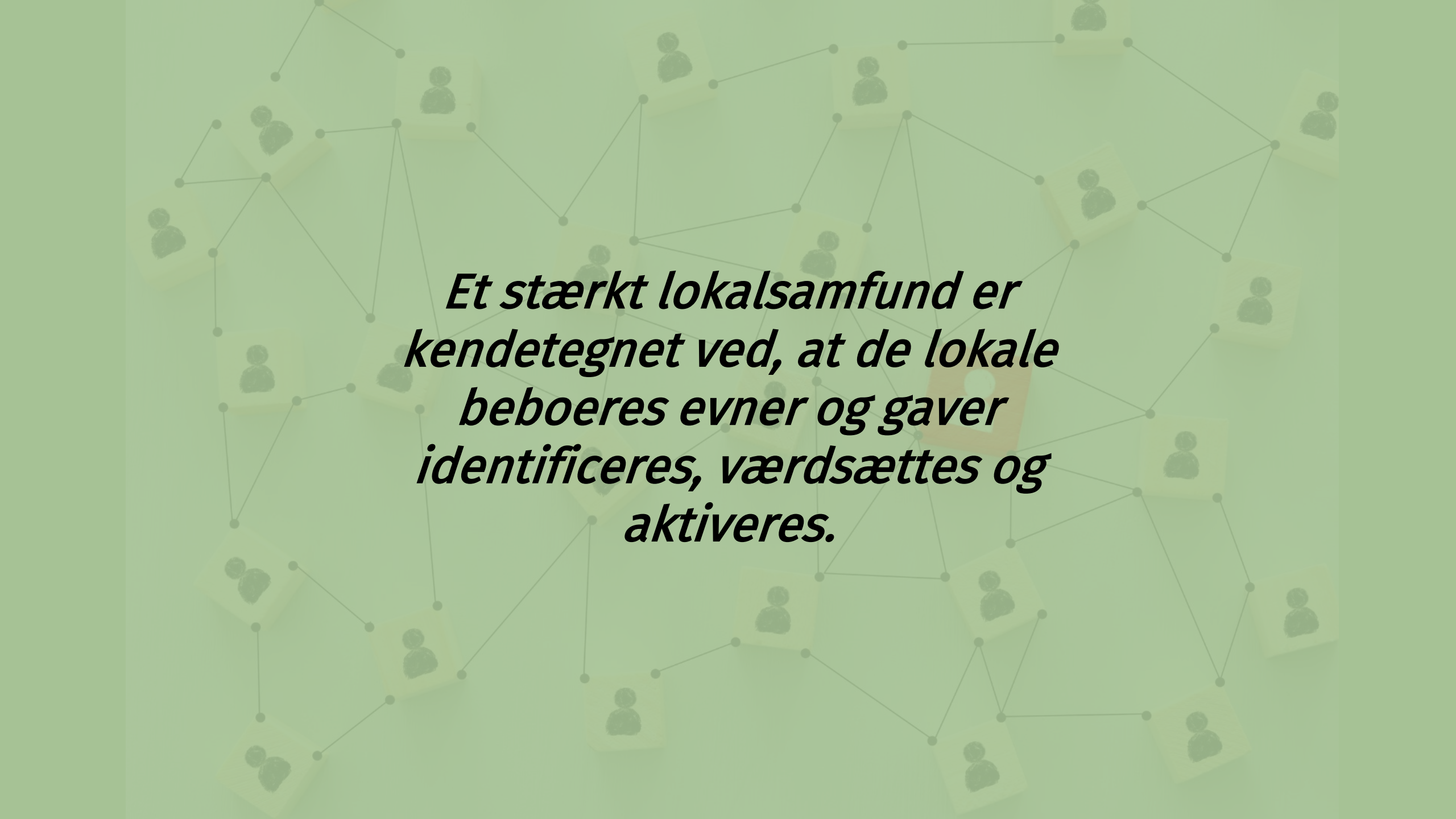




”Gud skabte mennesket i sit billede...”

1. Mos 1:27a



The background features a network of stylized human figures, each represented by a small grey silhouette. These figures are arranged in a non-uniform pattern and are interconnected by thin, light-colored lines, creating a web-like structure. The entire graphic is set against a light green background with a subtle gradient.


***Et stærkt lokalsamfund er
kendetegnet ved, at de lokale
beboeres evner og gaver
identificeres, værdsættes og
aktiveres.***

TAK FOR JERES TID

Man er altid velkommen til at kontakte mig med spørgsmål, indspark, idéer osv.

KONTAKTINFORMATION

Søren Lodberg Jensen

2323 7160 

slj.frivillighedskoordinator@gmail.com 

Facebook.com/KISHolstebro 